

SPIDER 22.10

ZELFRIJDENDE SPINHOOGWERKERS

NIEUWE EVO VERSIE Krachtiger en lichter

- Extra licht en makkelijk te vervoeren
- 230 kg laadvermogen
- Elektrische of Hybride versie beschikbaar op aanvraag

GEMAKKELIJK IN ONDERHOUD

- Eenvoudige toegang voor onderhoud
- Eenvoudige bediening



PLA/TFORM

B A S K E T

SERIE SPIDER 22.10

GROOTSE PRESTATIES

1. Uitgerust met met dubbele pantograaf en fly jib

- 10 m "up & over" werkruimte met 230 kg laadvermogen.
- verticale lifting van de kooi, tot 10 m. hoog zoals bij een schaarlift.
- Groot comfort dankzij de precieze fly jib en kooirotatie.
- Snel in- en uit te vouwen.

2. Gebruiksvriendelijk

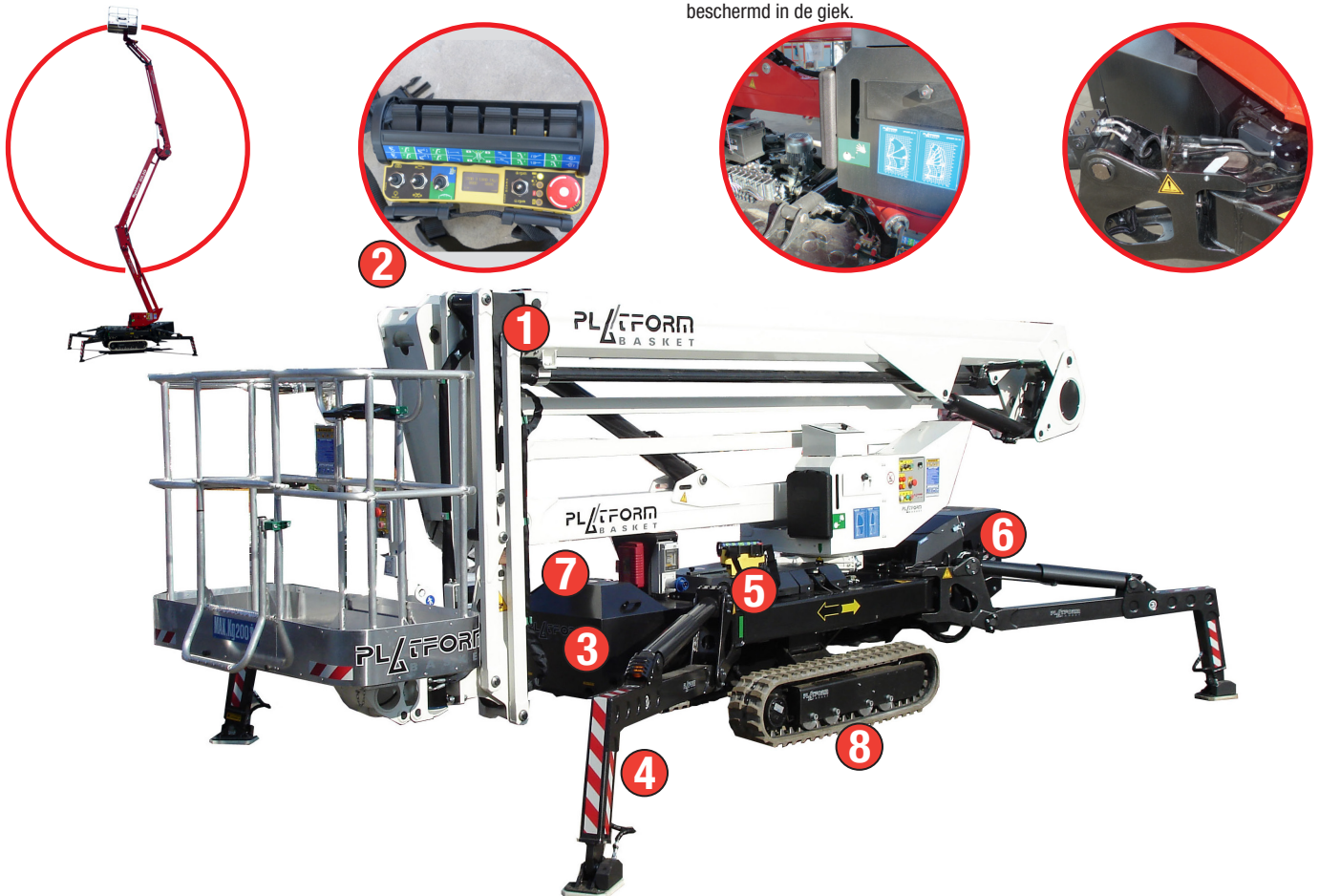
- Alle bewegingen radiografische gestuurd met automatische stabilisatie en ingebouwde zelftest.
- Proportionele hydraulische bewegingen.

3. Oog voor detail

- Licht & compact design. Over de weg te vervoeren met een geschikte aanhangwagen.
- Aansluitingen voor lucht, water en elektriciteit in de kooi.
- In verschillende posities af te stempelen stabilisatoren verhogen de bodemvrijheid.
- Alle componenten volledig afgeschermd door metalen kappen tegen vallende voorwerpen.
- Leidingen en kabels volledig beschermd in de giek.

4. Regelbare zijdelingse stempels

- Drievoudige stabilisatie opstelling en automatische reikwijdte controle zodat de machine kan worden opgesteld in kleine ruimtes.
- Geen rotatie beperkingen.
- 360° rotatie mogelijk met 230 kg. kooibelasting.



5. Automatische reikwijdte controle systeem

- Dit veiligheidssysteem reduceert automatisch de reikwijdte door de stabiliteit, de kooibelasting en de restlading op elke voet te monitoren door middel van weegcellen.

6. Kubota diesel verbrandingsmotor met 3 gebruiksmogelijkheden

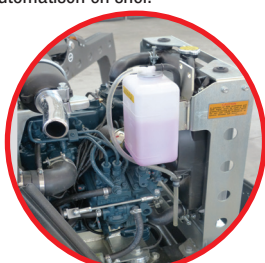
- Watergekoelde 2 cilinder Kubota diesel motor met automatische accelerator voor verminderde uitstoot en brandstofverbruik.
- Hoge vermogensdichtheid (14Hp) maakt meerdere bewegingen tegelijk mogelijk.
- 3 te kiezen snelheden: traag, automatisch en snel.

7. Verschillende uitvoeringen

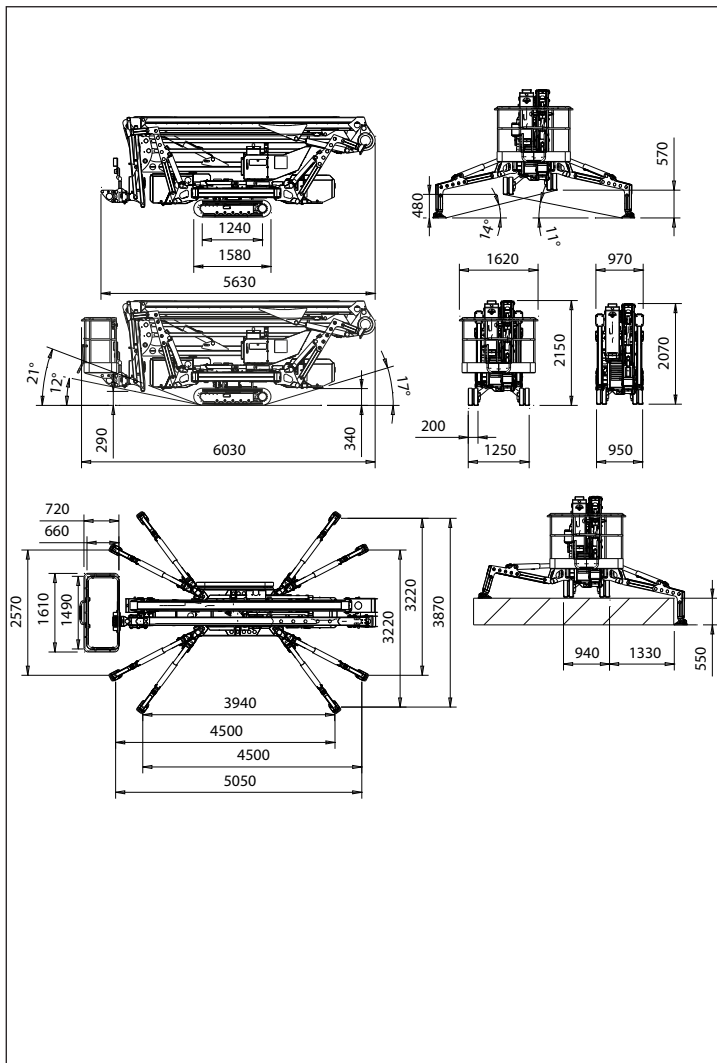
- Om een veezijdige machine te kunnen aanbieden zijn er verschillende versies verkrijgbaar:
- De standaard spinhoogwerkers met verbrandingsmotor.
 - Elektrische spinhoogwerkers met 24 V batterij.
 - Hybride spinhoogwerkers met verbrandingsmotor en 24V batterij.

8. Hydraulisch verbreedbare rupsen

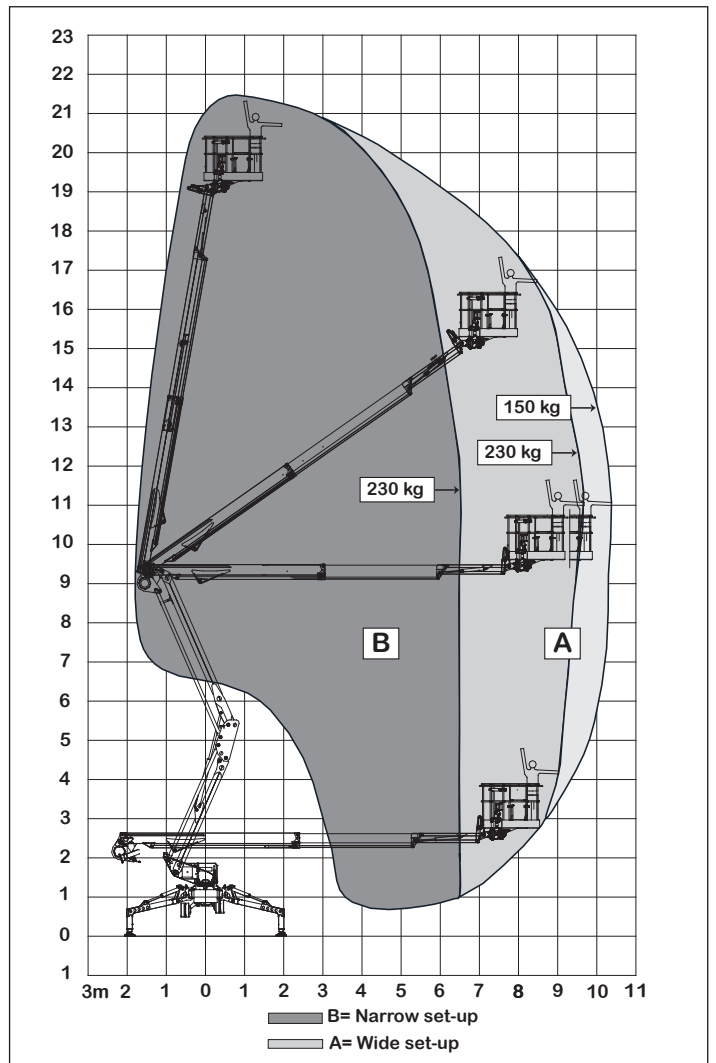
- Met ingeschoven smalle rupsen en ingeklapte armen is de machine 0,95 m. breed en slechts 2,07 m. hoog.
- De diagonale beweging van de hydraulische stempels verhogen de bodemvrijheid.



AFMETINGEN



WERKBEREIK





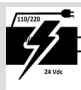



GEBRUIK



SERIE SPIDER 22.10

TECHNISCHE GEGEVENS		VERSIE		
		STD	E	ED
Max werkhoogte	m	21,70		
Max platformhoogte	m	19,70		
Max reikwijdte	m	10,30		
Rotatie	°	365		
Afm. kooi (standaard versie)	m	1,50 x 0,70		
Kooirootatie	°	90 + 90		
Max kooicapaciteit (2 personen)	Kg	230		
Lengte ingeklapt (met losgekoppelde kooi)	m	5,97		
	m	5,28		
Min breedte ingeklapt	m	0,98		
Min hoogte ingeklapt	m	2,06		
Voetafdruk steunpoten	m	breed 3,87 x 3,94		
	m	smal 2,57 x 5,05		
Max hellingsgraad	° / %	16° (29%)		
Max zijdelingse hellingsgraad	° / %	17° (31%)		
Max rijsnelheid	Km/u	1,50	0,80	1,50
GEWICHTEN		STD	E	ED
Gewicht in werkende toestand*	Kg	2980*	3260*	3260*
Gronddruk ingeklapte machine (smalle rupsen)	KN/m ²	2,94	3,21	3,21
Gronddruk op steunpoten	KN/m ²	1,91	2,09	2,09
Max puntbelasting	KN	21	23	23
AANDRIJVING		STD	E	ED
iGX440 Honda motor (benzine)	pk/tpm'	13/3600	-	--
D602 Kubota motor (diesel)	pk/tpm'	14/3600	-	14/3600
Elektrische motor 230 Vac	pk/KW	3 / 2,2	3 / 2,2	-
Elektrische motor 24 Vdc	pk/KW	-	7,4 / 5,5	7,4 / 5,5
Batterij capaciteit 24Vdc Loodzuur	Ah	-	2 x 210	1 x 210
24Vdc Lithium-Ion	Ah	-	400	300
Batterijlader (Loodzuur)	Ah	-	45	45
Batterijlader (Lithium/Ion)	Ah	-	100/50	100/50

* Sommige gewichten kunnen verschillen naargelang de gekozen opties

	+		STD	- Verbrandingsmotor - Elektrische pomp monofasig 230/110 Vac
	+		E - ELEKTRISCH	- Elektrische pomp monofasig 230/110 Vac - Elektrische pomp 24Vdc met batterijen
	+		ED - HYBRIDE	- Verbrandingsmotor - Elektrische pomp 24Vdc met batterijen

STANDAARD UITRUSTING	VERSIE		
	STD	E	ED
Dubbele knikarm met telescopische bovenarm en fly jib	•		
Alle bewegingen radiografische gestuurd	•		
Hydraulisch verbreedbare rupsen	•		
Evenredige rijsnelheid met traploze snelheidsverstelling	•		
Drievoudige stabilisatie opstelling en automatische reikwijdte controle	•		
Radiografisch gestuurde automatische stabilisatie	•		
Lichte eenvoudig los te koppelen aluminium kooi (1,5 x 0,7 m)	•		
Reservebatterijen afstandsbediening (2 voorzien, incl. lader)	•		
Reservekabel in de kooi om de zender om te vormen in een afstandsbediening met bedrading	•		
Alle onderdelen zorgvuldig beschermd tegen vallende voorwerpen	•		
Leidingen en kabels volledig beschermd in de giek	•		
Stopcontacten in de kooi 230/110Vac	•		
Aansluiting voor lucht en water in de kooi (hoge druk)	•		
Elektrische pomp 220Vac/3pk voor binnengebruik	•	•	--
Batterijen 24Vdc, elektrische accu voor binnengebruik	--	•	•
Batterijlader 24Vdc met stroomschakelaar	--	•	•
EXTRA'S - OP AANVRAAG	STD	E	ED
Non marking rupsen	•	--	•
Elektrische accu voor noodafdeling(12Vdc)	•	--	--
Werkklamp in de kooi	•		
Wagenparkbeheer en diagnose vanop afstand	•		
Antibotsingssysteem aangebracht in de kooi	•	•	•
Losse stempelplaten 4 x (40 x 40 cm) in houder	•	•	•
Biologisch afbreekbare olie	•	•	•
Coldstore olie kit	•	--	•
Los te koppelen éénpersoonskooi (0,80 x 0,70 m)	•		
Lithium-Ion accu voor een langere werkcyclus	--	•	•
VOLDOET AAN			
EUROPA: EN280 - AUSTRALIË: AS1418 - CANADA: CS-B354			



Beersebaan71-2310 Rijkevorsel
Tel.: 03/340.04.90
Fax: 03/340.04.91
www.hermans-heftrucks.be
info@hermans-heftrucks.be